



Fotografía Aérea

Edáfica cuenta con una plataforma de vuelo propia que permite obtener fotogramas de alta resolución espacial, los cuales son procesados mediante fotogrametría digital para obtener ortofotos y modelos numéricos de terreno con precisión centimétrica.

www.edafica.cl

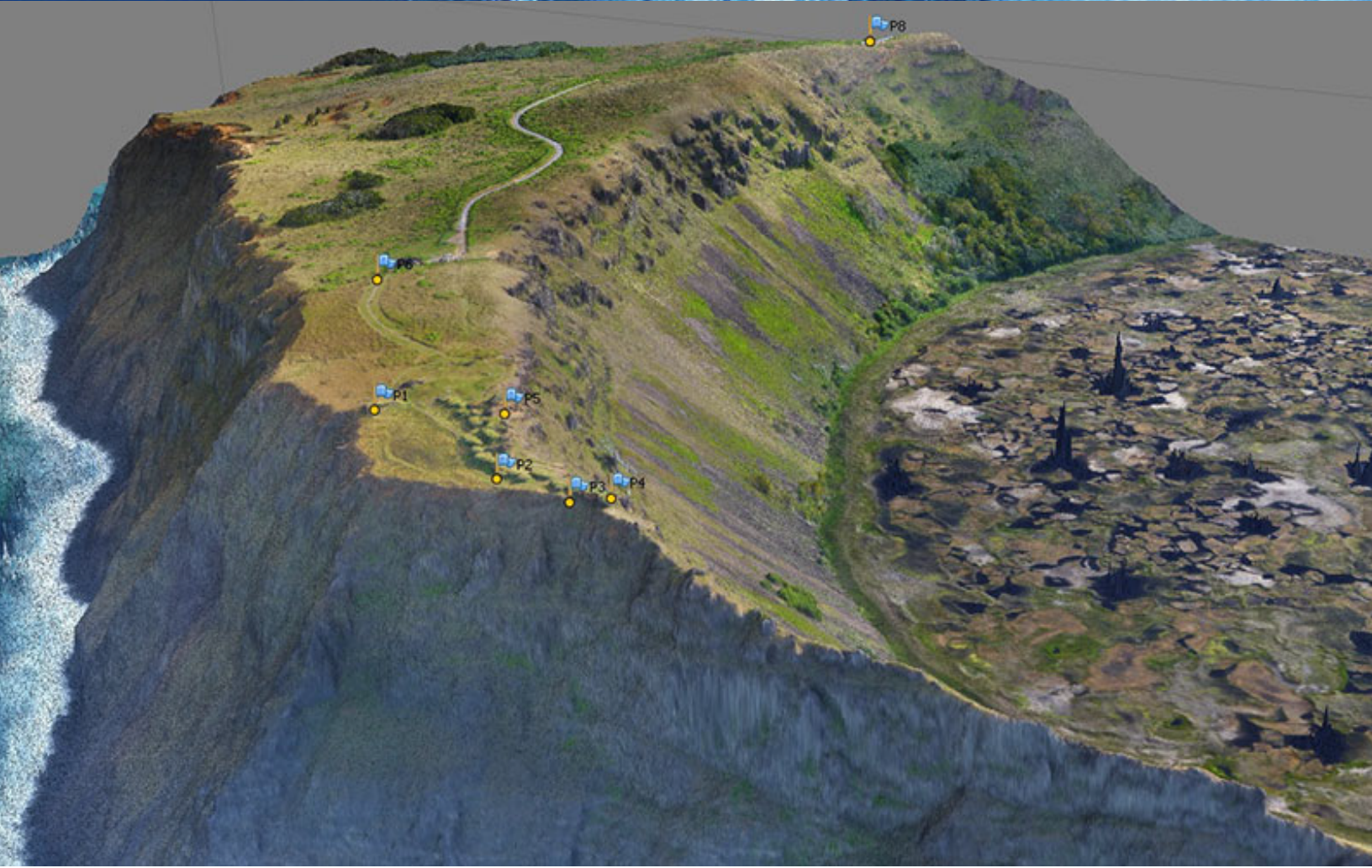
Edáfica - Santiago, Chile. Teléfono: +56-2-2434-8365/66/67, Móvil: +56-9-7568-0816, +56 9-9436-9604

Fotografía Aérea

- Servicio de fotografía aérea RGB y NIR ortorrectificadas (visible e infrarrojo cercano) a escala local o predial.
- Fotogrametría digital.
- Generación de modelos digitales de superficie (DSM), con precisión x-y-z de precisión centimétrica.
- Seguimiento de coberturas vegetales naturales, cultivos y forestaciones a través de índices vegetales como el NDVI, SAVI o similares, en alta resolución espacial y temporal.
- Análisis multitemporal con posibilidad de frecuencia diaria.
- Observación de objetos sobre la superficie del suelo con resolución de pixel entre 1 y 30 cm. (rango visible e infrarrojo cercano).
- Seguimiento y monitoreo de avance de obras civiles y cálculo de volúmenes de stock piles, depósitos de estériles, monitoreo de volúmenes de aguas en tranques y otras aplicaciones según problemática.









www.edafica.cl